



# Pl@ntNet

## Identification des plantes



Pl@ntNet est une application de **collecte**, **d'annotation** et de recherche d'**images** pour l'aide à l'**identification** des plantes.

Elle a été développée par les scientifiques d'un consortium impliquant le Cirad, l'Inra, l'Inria, l'Ird, et le réseau Tela Botanica, dans le cadre d'un projet soutenu par Agropolis Fondation

Elle intègre un système d'aide à l'identification automatique de plantes à partir de photos par comparaison avec les images d'une base de données botaniques. Les résultats permettent de trouver le nom botanique d'une plante, si celle-ci est suffisamment illustrée dans la base de référence.

Le nombre d'espèces traitées, ainsi que le nombre d'images exploitées évoluent avec les contributions à ce projet.

**Elle ne permet pas l'identification des plantes ornementales ou à usage horticole.**

Elle fonctionne d'autant mieux que les images soumises sont **centrées** sur un organe ou une **partie** de **plante** bien **précise**. Les photos de feuilles d'arbres sur fond uniforme offriront ainsi les résultats les plus pertinents.

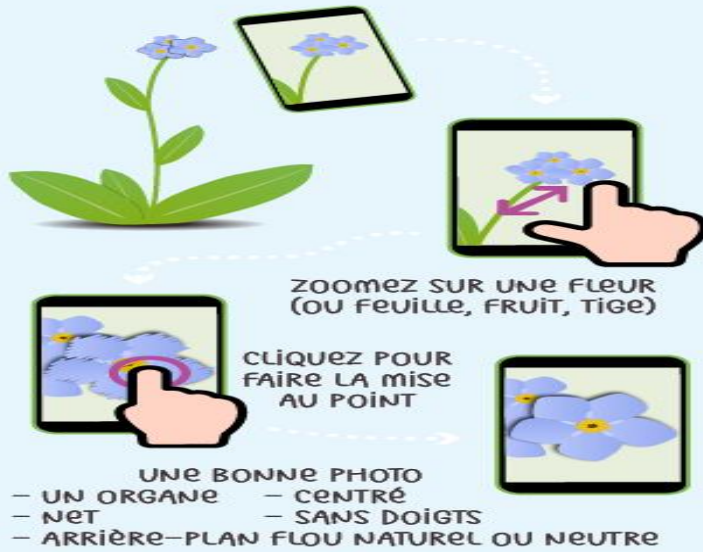
*Si vous identifiez correctement une espèce recherchée, vous pouvez participer à ce projet en transmettant votre observation grâce au bouton "**contribution**". Ces contributions soumises à un processus de modération seront validées collaborativement.*

Prise en main de l'application : *voyez la vidéo*

<https://youtu.be/Scol28FLRwM>



## COMMENT FAIRE UNE BONNE PHOTO POUR PL@NTNET ?



## EXEMPLES CONCRETS

### CE QU'ON NE VEUT PAS !

TROP LOIN  
TROP D'ÉLÉMENTS

ce n'est pas une plante, c'est une main qui tient une plante !

ce n'est pas une plante, c'est un écran d'ordinateur

ce n'est plus une fleur

sérieusement ?



Voici quelques bons exemples  
vus sur PL@NTNET



JOHN DE VOS (CC-BY-SA)



HERVÉ GOËAU (CC-BY-SA)



ALAIN BIGOU (CC-BY-SA)



WUWU (CC-BY-SA)



BERTRAND BOUCKAERT (CC-BY-SA)

FAIRE UNE BONNE PHOTO N'A PLUS DE SECRETS  
POUR VOUS MAINTENANT