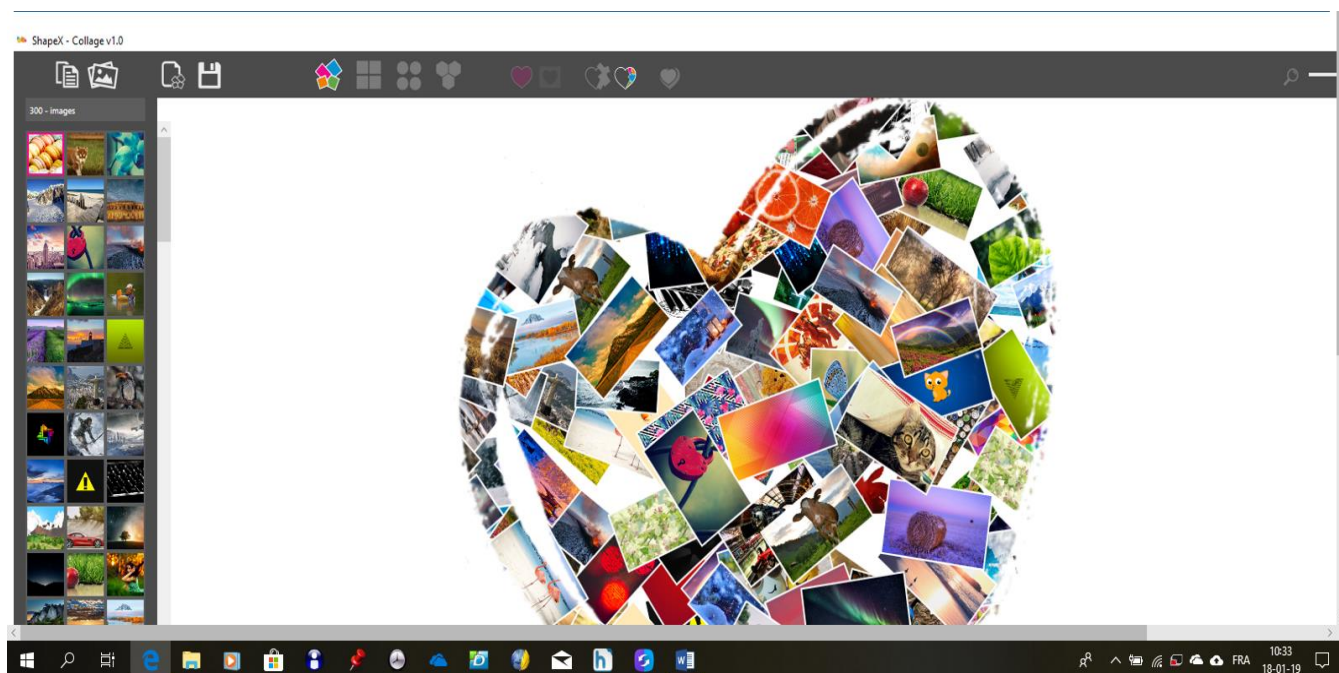




ShapeX 1.2

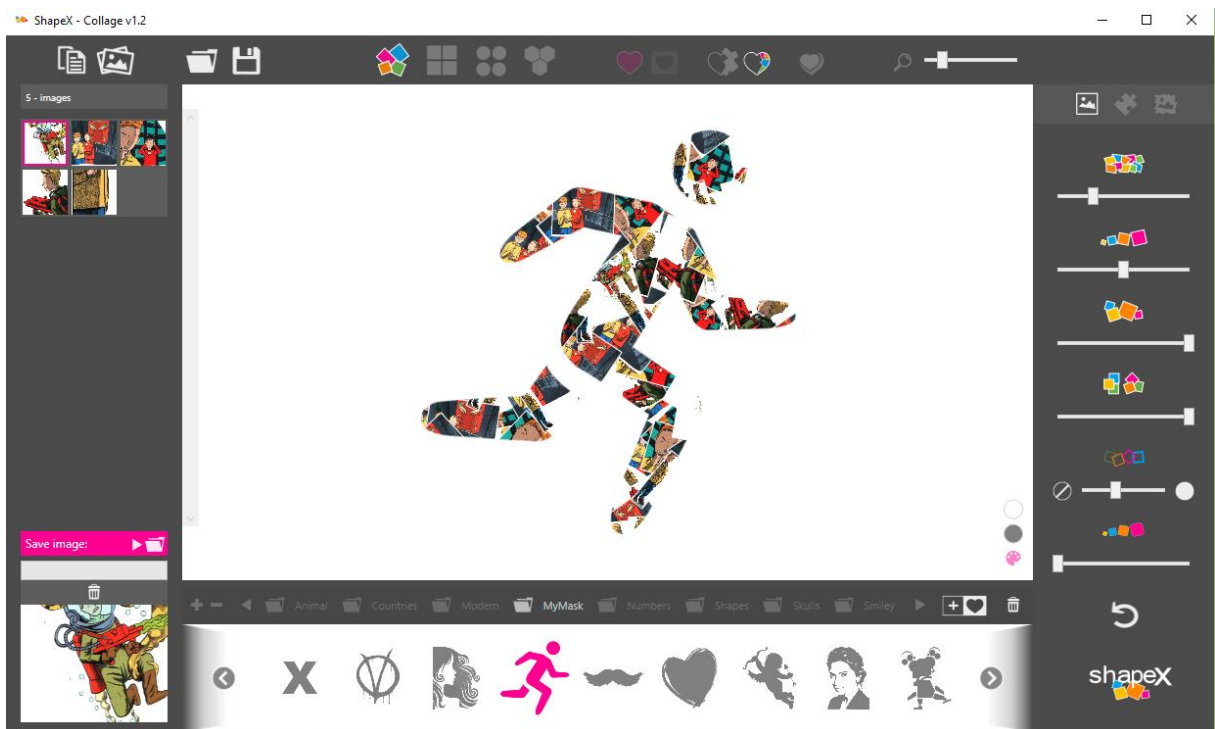
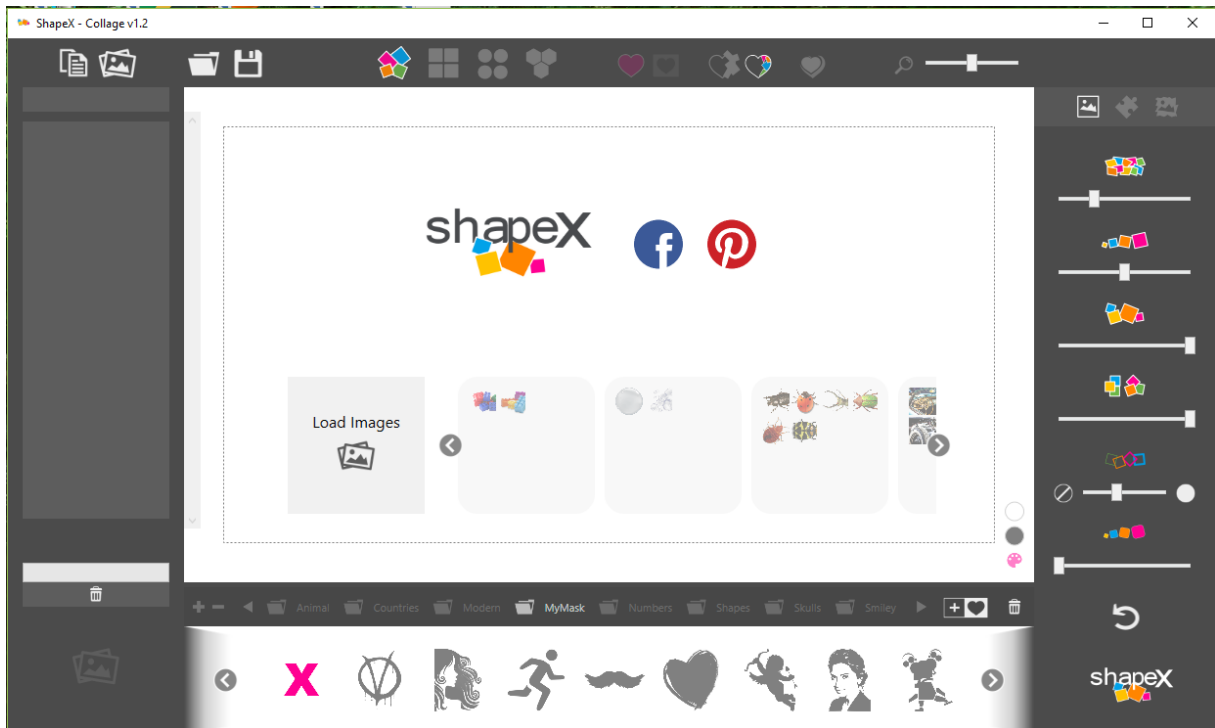


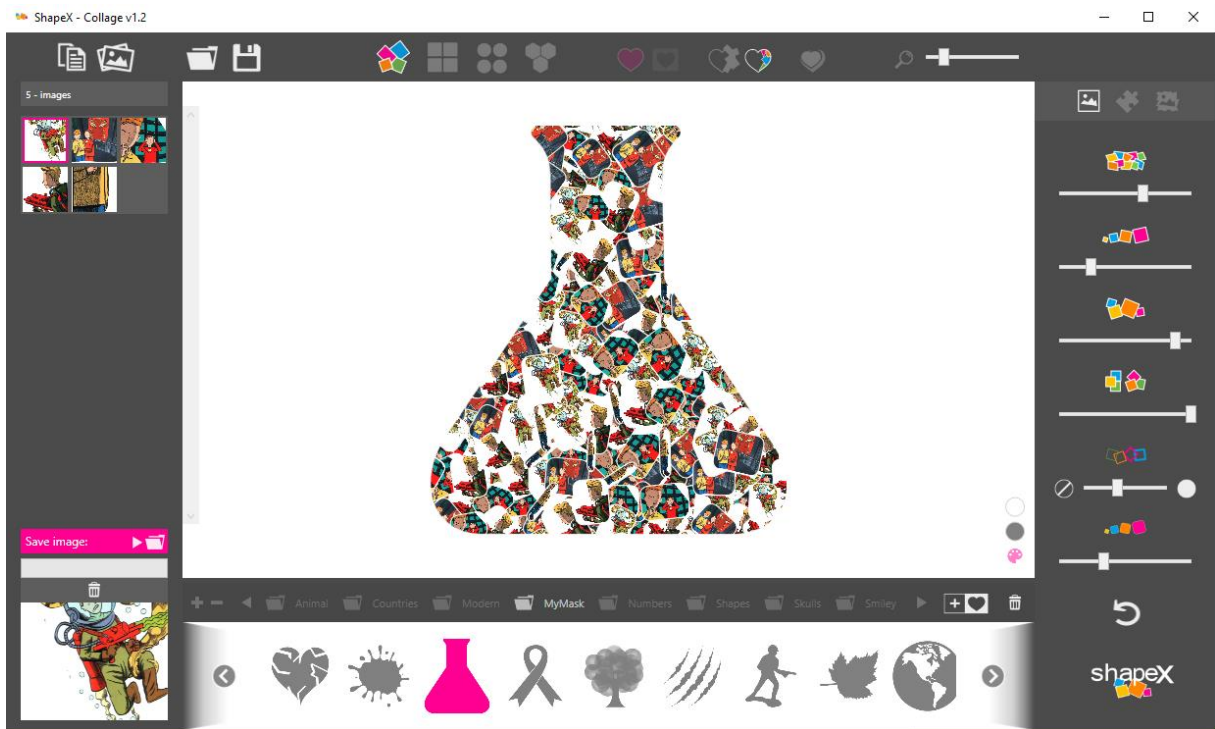
Du même éditeur que [rEASYze](#) et [Sniptool](#), ShapeX est un logiciel permettant de remplir un motif ou du texte par une multitude de vos photos. Le résultat est aussi étonnant qu'unique. Pratique pour faire par exemple **des affiches et des illustrations pour des fêtes** (anniversaire, mariage, etc).

Disponible **gratuitement** et **ne nécessitant même pas d'installation** (application portable), ShapeX permet en effet de sélectionner un motif de votre choix parmi la bibliothèque proposée et de charger autant de photos personnelles que vous le souhaitez.

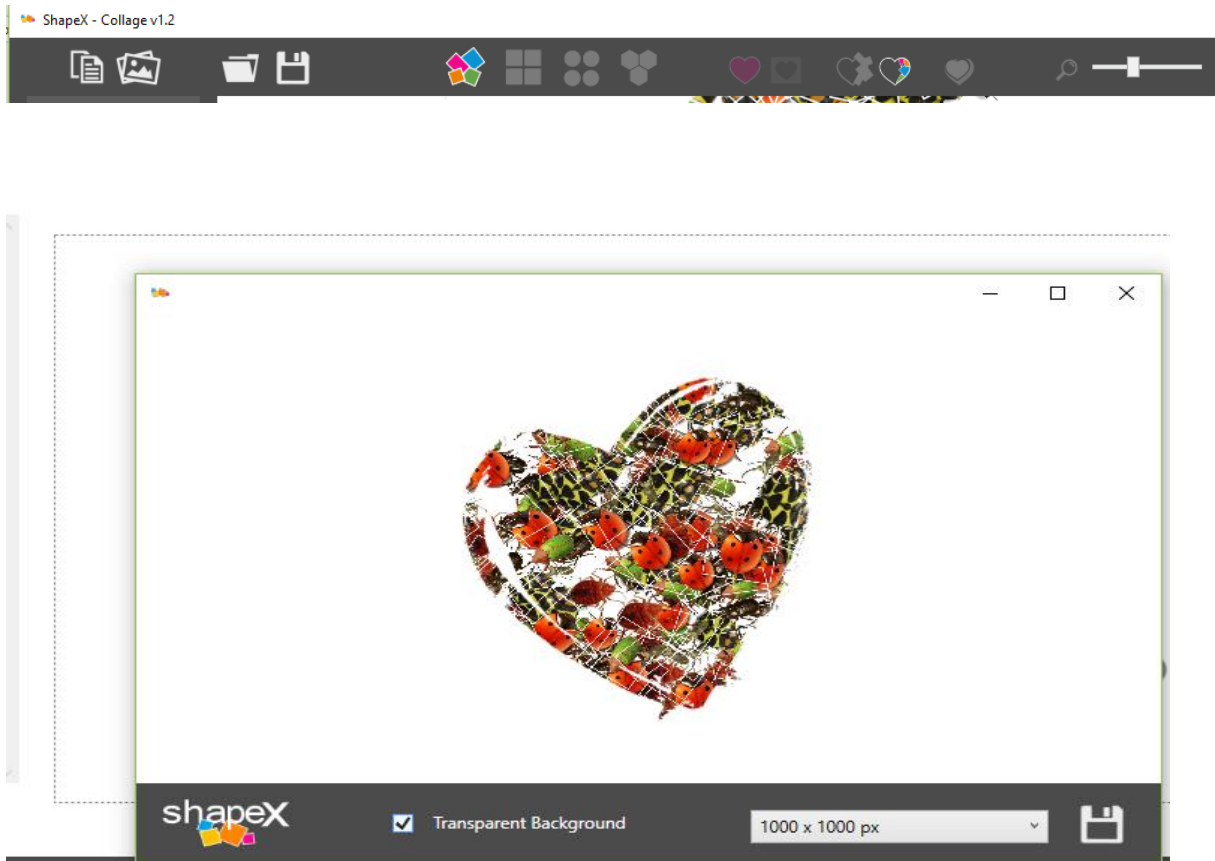
Le motif est alors remplacé par **un mélange de vos photos**. De nombreux paramètres permettent de personnaliser le rendu.

Le téléchargement se fait sous un fichier compressé (.ZIP). Il vous faudra un utilitaire de décompression pour l'ouvrir et l'installer. Par ex. **WINRAR**





Sauvegardez votre travail :





Deux possibilités de format de sauvegarde :

