



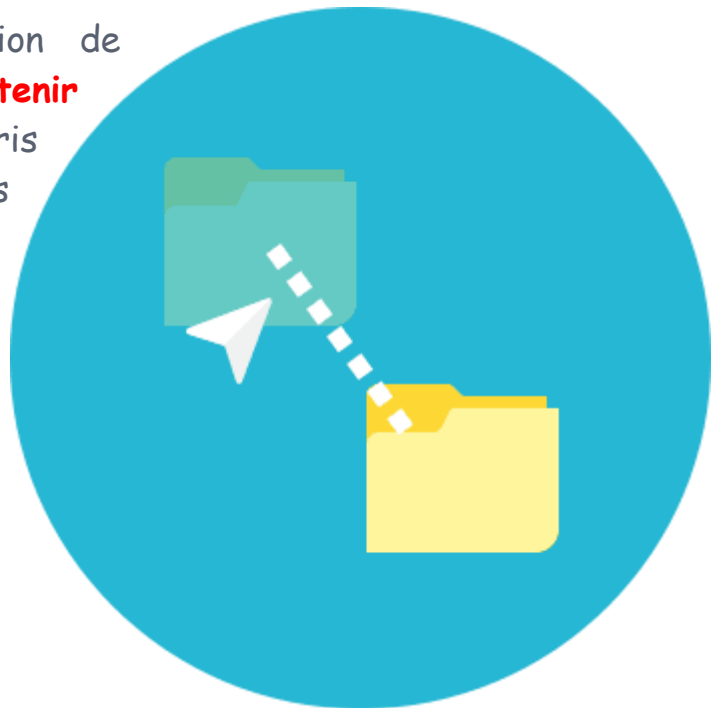
# Le glisser/déposer, une alternative au copier/coller

Nous allons voir une dernière technique pour copier / coller et couper / coller vos fichiers : le glisser / déposer.

## Glisser/Déposer

Le **glisser/déposer** est l'action de **cliquer** sur une icône et de **maintenir** le **clic**, puis de **déplacer** la souris vers un autre emplacement, puis **lâcher** le clic :

Les fichiers sélectionnés suivent la souris et sont déplacés en direct : ils glissent avec la souris jusqu'au lâcher du clic, où ils sont déposés.

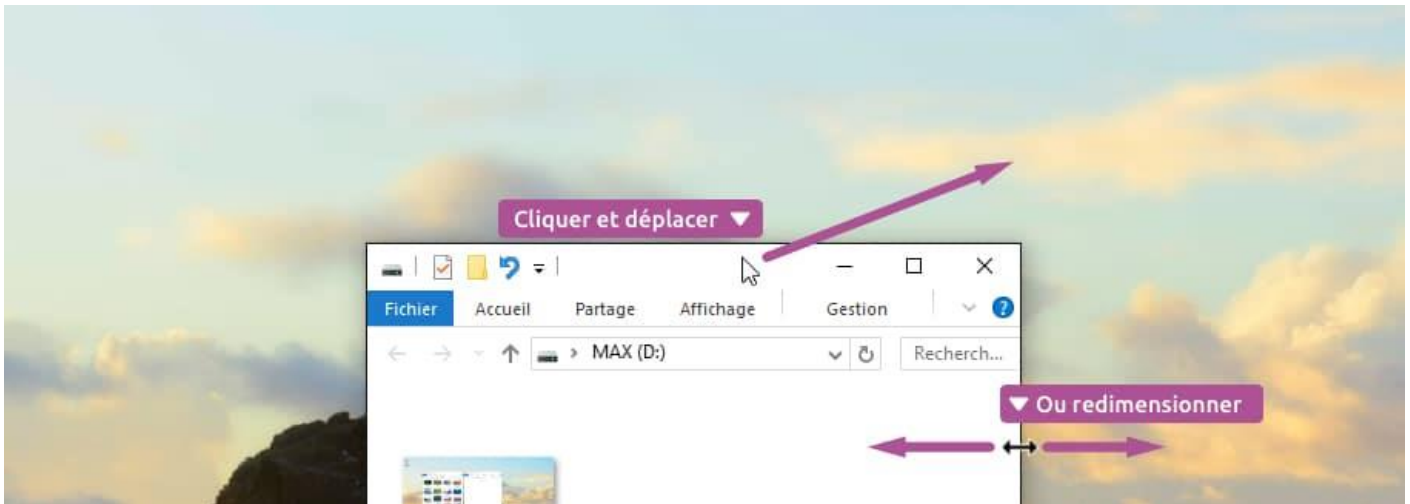


Voyons comment procéder :



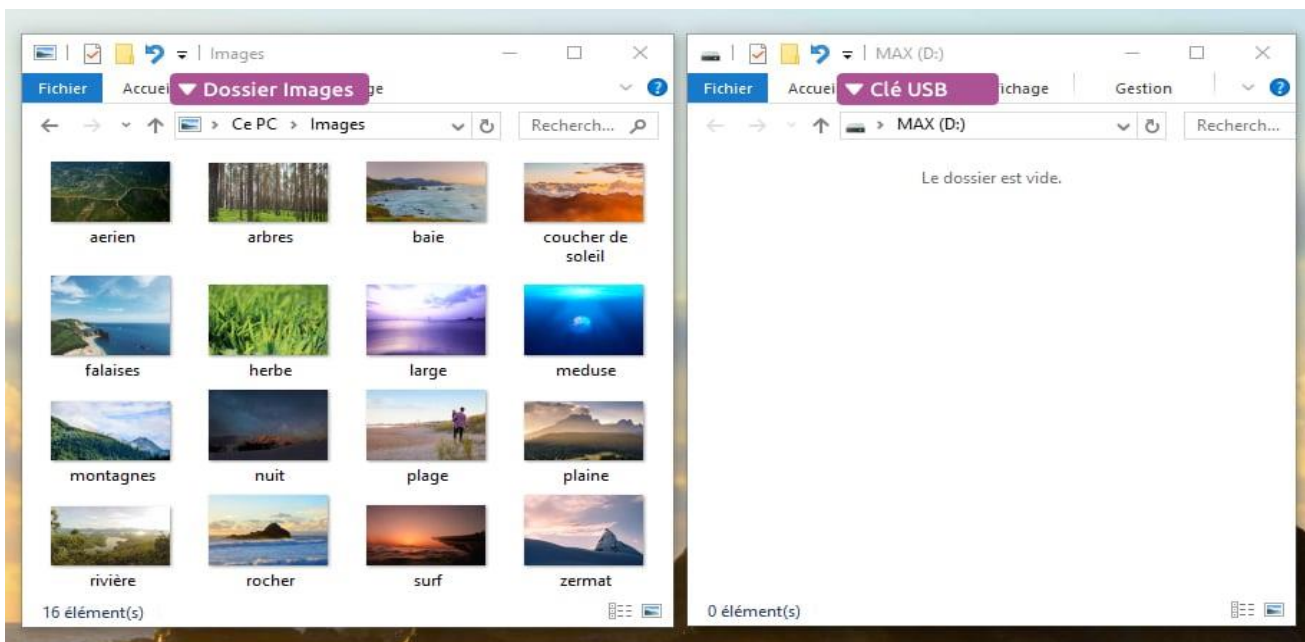
## Ouvrir le dossier où se trouvent le fichier à transférer et sa destination

Tout d'abord, nous allons ouvrir le dossier qui contient le ou les fichiers à faire glisser dans une première **fenêtre**, puis le dossier de destination dans une autre fenêtre.



L'exemple ci-dessous montre d'un côté le dossier personnel, dans **Images**, et de l'autre une **clé USB** dans **Ordinateur**.

Ouvrir 2 fenêtres afin de préparer le glisser déposer





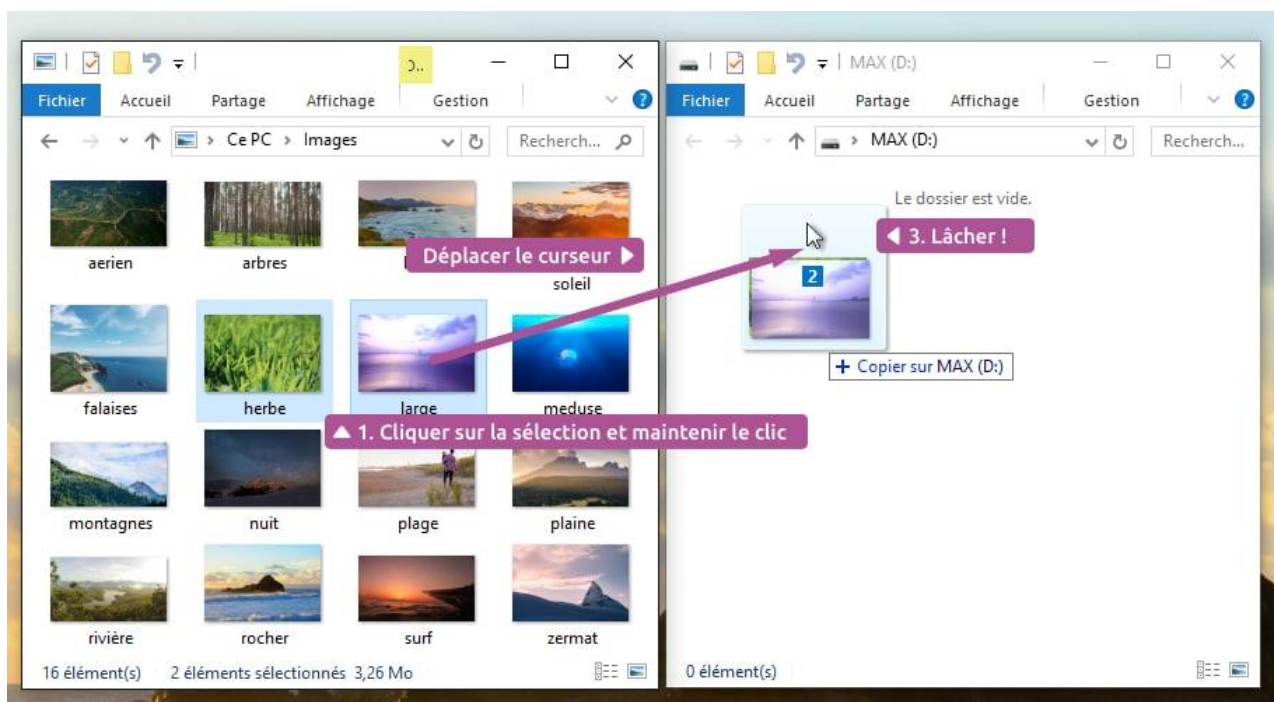
Le but de la manipulation va être de sélectionner les fichiers du dossier de gauche et de les faire glisser dans le dossier de droite.

Pour rappel, vous pouvez déplacer vos fenêtres sur le bureau en maintenant le clic sur le haut de celles-ci et les redimensionner en cliquant sur les bords.

## Sélectionner vos fichiers et les faire glisser

Dans un premier temps, il va falloir sélectionner votre ou vos fichiers, comme nous l'avons vu dans le cours précédent sélection et copie multiple, avec notamment les cadres de sélection et la touche **CTRL**. Ensuite il faudra :

1. Faire un **clic** sur l'un des éléments de votre sélection et maintenir la pression sur le bouton
2. Déplacez votre **souris**, toujours en maintenant le clic, vers la fenêtre de destination : un tas de fichiers transparents suivent le curseur
3. Une fois sur la fenêtre de destination, vous pouvez lâcher ! les fichiers sont copiés.



Effectuer un glisser / déposer entre 2 fenêtres



# ***Equivalent d'un copier/coller ou d'un couper/coller ?***

Pratique ! N'est-ce pas ? Mais vous vous demanderez peut-être :

**Question** : Je n'ai pas choisi entre **couper** et copier, lequel des deux le système a-t-il choisi et pourquoi ?

Très bonne question ! En effet Windows choisit automatiquement ce qu'il faut faire en fonction du cas de figure qui se présente.

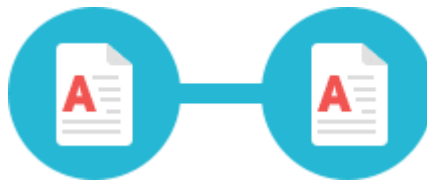
**Le glisser / déposer devient un couper / coller lors d'un transfert sur un même périphérique**



Si vous transférez un fichier de votre **bureau** à votre **dossier personnel** par exemple, le fichier reste sur votre ordinateur, dans le même disque dur. Par conséquent Windows va faire un **couper / coller** = déplacer votre fichier d'un dossier à l'autre. Ce qui est logique puisque dans la majorité des cas vous voudrez simplement déplacer le fichier sans le dupliquer, pour le ranger par exemple.



## Le glisser / déposer devient un copier / coller lors d'un transfert d'un périphérique à un autre



Par contre, si vous faites un **glisser / déposer** de votre ordinateur vers une carte mémoire ou **clé USB** (ou l'inverse) Windows effectuera un **copier / coller**. Logiquement lorsque vous mettez un fichier sur votre carte, vous souhaitez que ce fichier soit conservé sur l'ordinateur, d'où le copier / coller.

# En résumé :

Si votre fichier à déplacer reste sur le même ordinateur, le glisser / déposer fera un **couper / coller**. Si votre fichier glisse vers un **disque dur externe**, une **clé USB**... le système fera alors un **copier / coller**, afin de conserver votre fichier sur votre ordinateur.